

- BUCG 系列卸載溢流閥，適用於蓄能油路，或具有高低兩壓力之泵浦油路中，可確保泵浦在最小負載狀況下運轉。
- Unloading relief valve BUCG series is used to circuit with oil storage, or pump in high-low pressure, to make sure the pump operation under the minimum loading.


**BUCG-03.06.10**

### 型號意義 How to order :

#### BUC G - 06 - ※

1    2    3    4

1 系列號	Series
2 板式連接	SUB-Plate mounting
3 口徑代號	Valve size 06:3/4"
4 壓力調整範圍	Pressure adjusting range

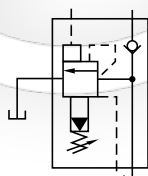
### 產品規格 Specification :

名稱 Name	口徑 Valve Size	型號 Model	壓力調整範圍 Pressure Adj. Range (Kgf/cm <sup>2</sup> )	最大流量 Max. Flow (ℓ/min)	重量 Weight (Kg)
卸載溢流閥 Unloading Relief Valves	3/8	BUCG-03	B: 5~225	100	8.5
	3/4	BUCG-06		200	11
	1-1/4	BUCG-10		400	21

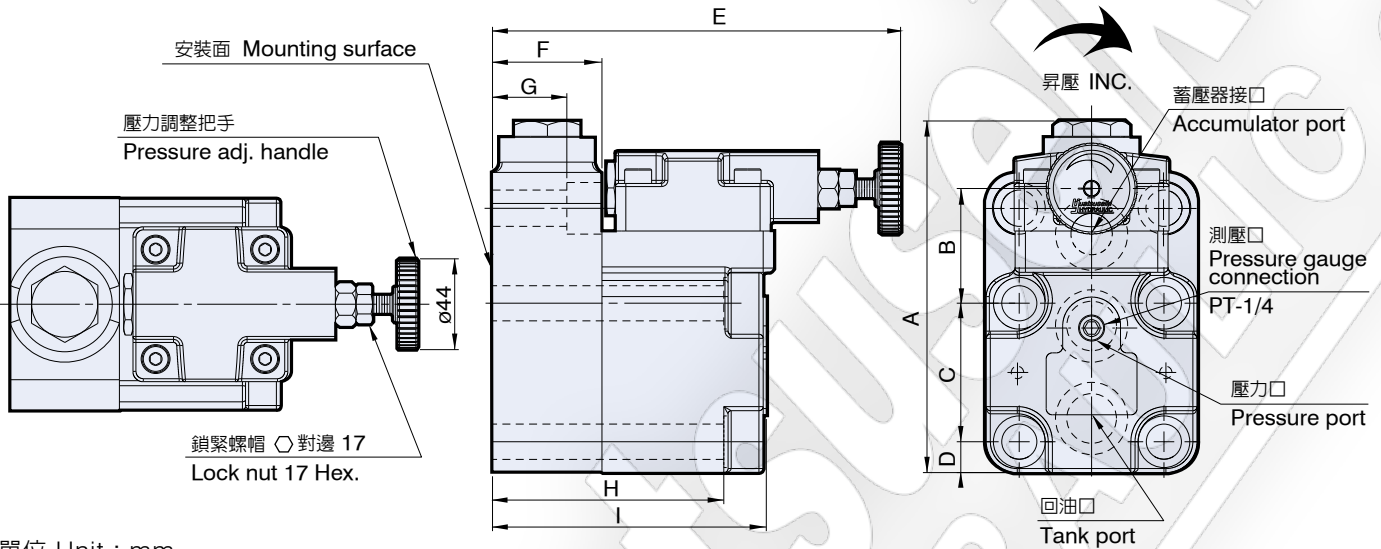
### 附件 Attachment :

型號 Model	安裝螺絲 Mounting bolts	O 型環 O-Ring
BUCG-03	M12 x 135L 2 支 piece	JIS B 2401-1B-P9 1 條 piece    JIS B 2401-1B-P20 2 條 piece
BUCG-03 板	M12 x 115L 2 支 piece	JIS B 2401-1B-P16 3 條 piece
BUCG-06	M16 x 130L 4 支 piece	JIS B 2401-1B-P9 1 條 piece    JIS B 2401-1B-P29 2 條 piece
BUCG-06 板	M16 x 75L 2 支 piece	JIS B 2401-1B-P29 3 條 piece
BUCG-10	M20 x 145L 2 支 piece	JIS B 2401-1B-P10A 1 條 piece    JIS B 2401-1B-P36 2 條 piece
	M20 x 165L 2 支 piece	
BUCG-10 板	M20 x 75L 2 支 piece	JIS B 2401-1B-G35 3 條 piece

### 圖形符號 Graphic symbol :


**BUCG**

### BUCG-03.06.10

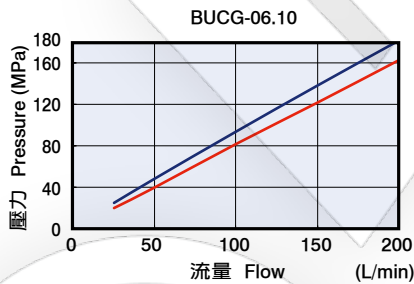


單位 Unit : mm

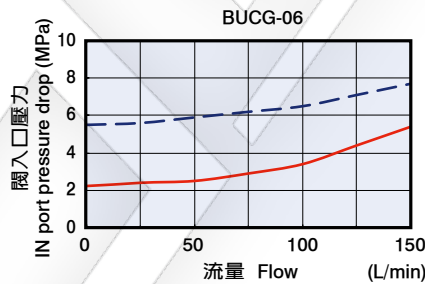
型號 Model	A	B	C	D	E	F	G	H	I
BUCG-03	107	41	53.8	21.5	181.4	40	117.5	98.5	118
BUCG-06	168.2	55.8	66.7	15	200	52	35.5	111	13.55
BUCG-10	208.5	65	88.9	17	212	68	47.4	117.5	158

### 性能曲線圖 Performance curves

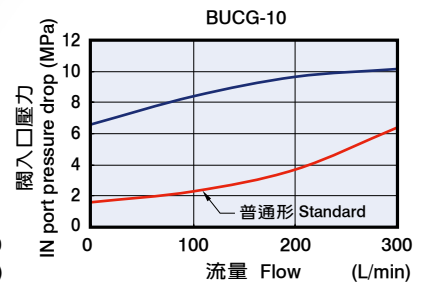
■ 壓力-壓力特性曲線圖  
The characteristic curve chart of Pressure.



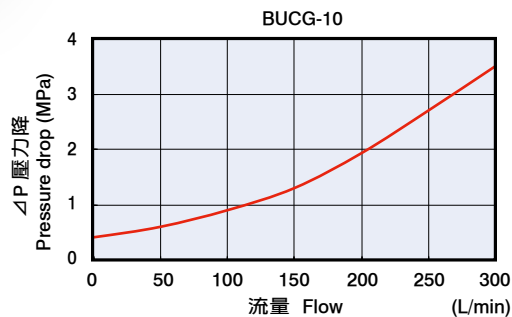
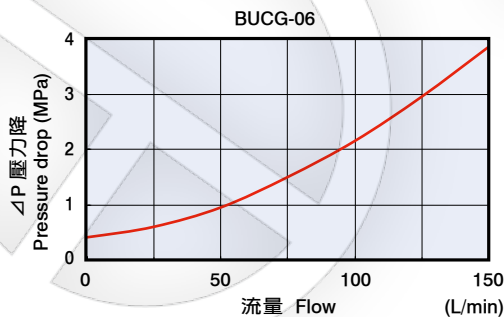
■ 流量-入口壓力特性曲線圖  
The characteristic curve chart of Flow vs. inlet



使用油：黏度 Test fluid viscosity: 35mm<sup>2</sup>/s {cSt}  
比重 Specific gravity of 0.850



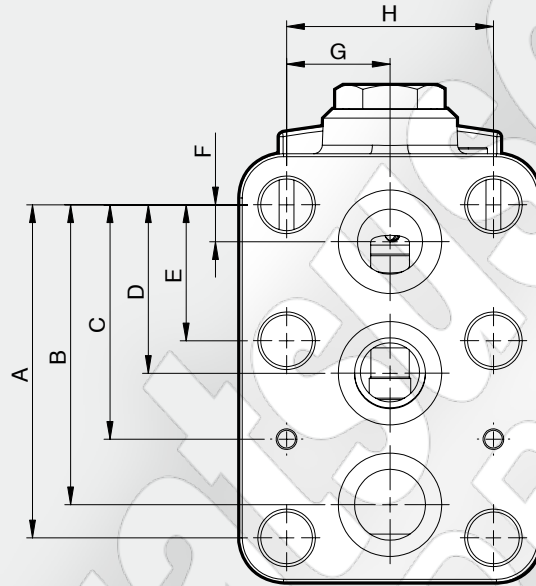
■ 流量-壓力降特性曲線圖 Flow vs. Pressure drop curve chart.



■ 粘度係數表 Viscosity

粘度	eSt	15	20	30	40	50	60	70	80	90	100
Viscosity	SSU	77	98	141	186	232	278	324	371	471	464
係數 Coefficient		0.81	0.87	0.96	1.03	1.09	1.14	1.19	1.23	1.27	1.30

### 底版尺寸圖 Bottom plate dimensions

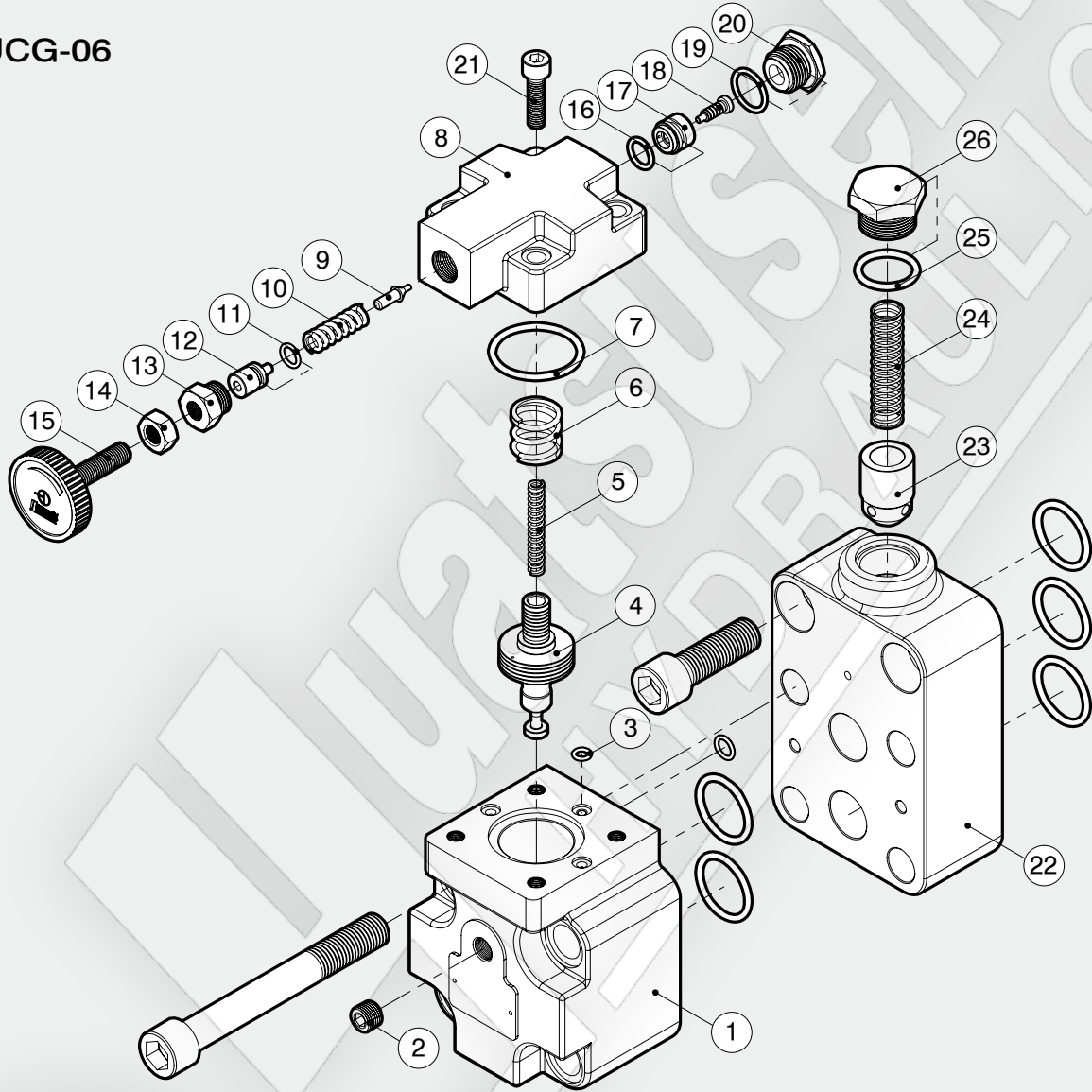


單位 Unit : mm

型號 Model	A	B	C	D	E	F	G	H				
BUCG-03	53.8	47.4	22	22		0	26.9	53.8				
BUCG-06	112.7	101.5	79.3	57	46	12.5	35	70				
BUCG-10	139.9	127.2	95.5	70	51	13	41.3	82.6				

### 爆炸圖 How to order for a complete assembled valve

BUCG-06



項次編號 No.	品名 Name of parts	數量 Q
1	本體 Body	1
2	PT 1/4	1
3	JIS B 2401-1B-P6	1
4	心軸 Spool	1
5	彈簧 Spring	1
6	大彈簧 Spring	1
7	BUCG-03 JIS B 2401-1B-P35	1
	BUCG-06 JIS B 2401-1B-P38	1
	BUCG-10 JIS B 2401-1B-P42	1
8	閥蓋 Cover	1
9	針閥 Pilot poppet	1
10	彈簧 Spring	1
11	JIS B 2401-1A-P9	1
12	推桿 Push rod	1
13	把手螺母 Nut	1
14	六角螺母 Nut	1

項次編號 No.	品名 Name of parts	數量 Q
15	壓力調整把手 Pressure adj. handle	1
16	JIS B 2401-1A-P12	1
17	活塞座 Piston seat	1
18	活塞 Piston	1
19	JIS B 2401-1A-P18	1
20	閥蓋螺母 Nut	1
21	BUCG-03 M8 x 45L	4
	BUCG-06 M8 x 30L	4
	BUCG-10 M10 x 55L	4
22	底板 Sub-plate	1
23	槍子閥 Check valve	1
24	彈簧 Spring	1
25	BUCG-03 JIS B 2401-1A-P18	1
	BUCG-06 JIS B 2401-1A-P24	1
	BUCG-10 JIS B 2401-1A-P40	1
26	螺母 Nut	1