

壓力控制閥 (遠程控制溢流閥)

PRESSURE CONTROL VALVE (Remote control relief valve)

壓力控制閥 遠程控制溢流閥
Pressure Control Valve (Remote control relief valve)

- DG-01, DT-01 遠程控制溢流閥兼具遠程控制，和多級壓力控制功能。
- Remote control relief valve both DG-01, DT-01 include function of remote control and multi-level pressure control.



DG-01



DT-01

型號意義 How to order :

D G - 01 - ※ K
1 2 3 4 5

1 系列號	Series
2 G: 板式連接 / T: 管式連接	G: SUB-Plate mounting / T: Threaded connections
3 口徑代號	Valve size 01:1/8"
4 壓力調整範圍	Pressure adjusting range
5 連動型	Linked type

產品規格 Specification :

名稱 Name	口徑 Valve Size	型號 Model	壓力調整範圍 Pessure Adj. Range (Kgf/cm ²)	最大流量 Max. Flow (ℓ/min)	重量 Weight (Kg)
遠程控制溢流閥 Remote control relief valve	1/8	DG-01	B: 7~70 C: 35~140 H: 70~225 2H: 140~315	2	1.5
		DT-01		2	1.5

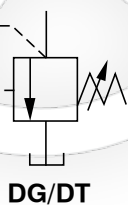
※ DG-01K為連動型遠程控制溢流閥，為低背壓使用。

※ DG-01-K is linked type remote control relief valve for low backpressure using.

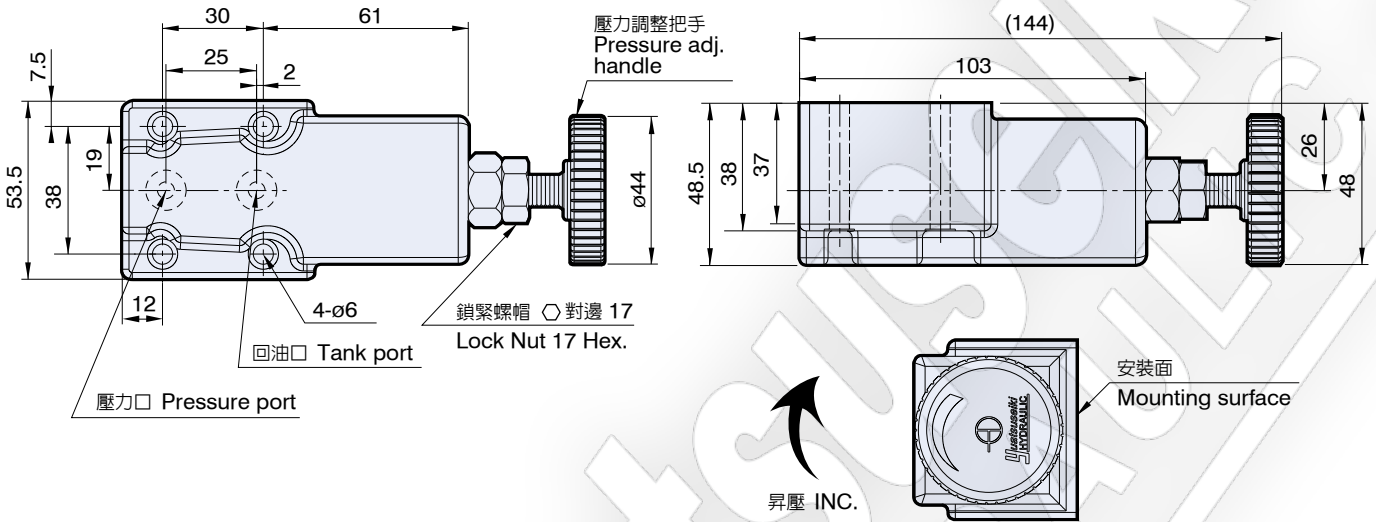
附件 Attachment :

型號 Model	安裝螺絲 Mounting bolts	O 型環 O-Ring
DG-01	M5 x 45L 4 支 piece	JIS B 2401-1B-P9 2 條 piece

圖形符號 Graphic symbol :

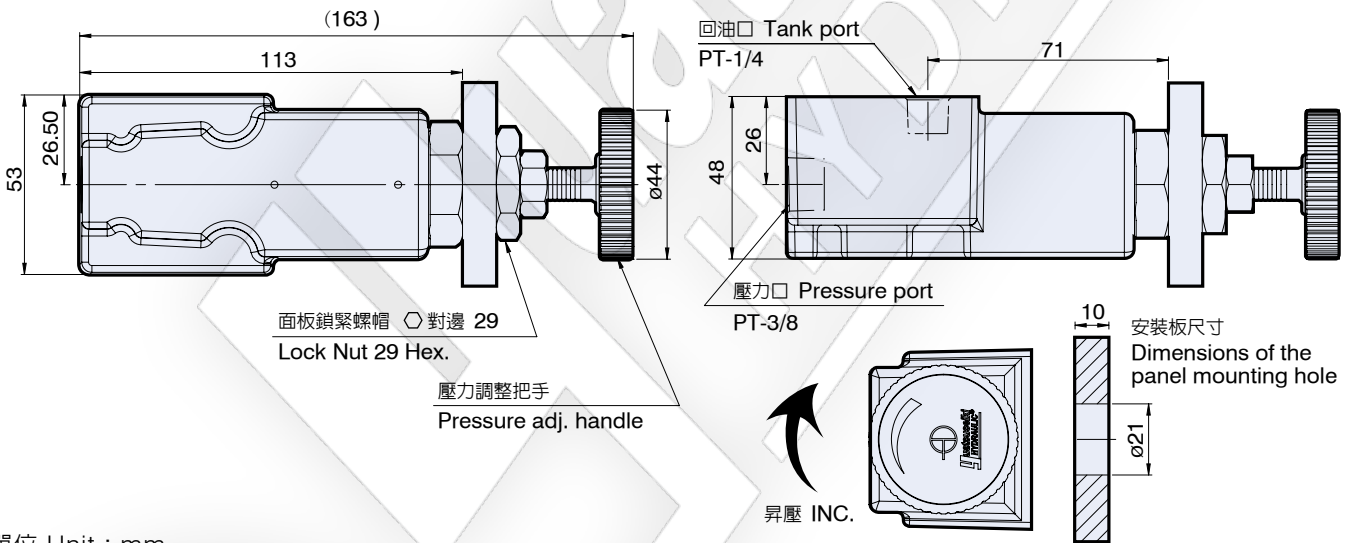


DG-01



單位 Unit : mm

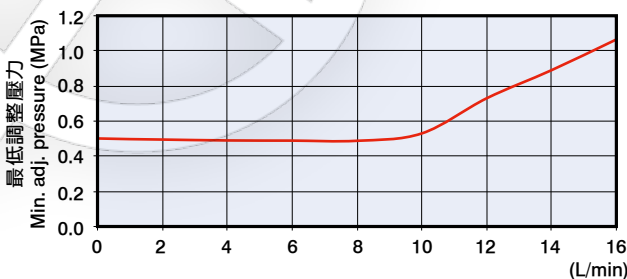
DT-01



單位 Unit : mm

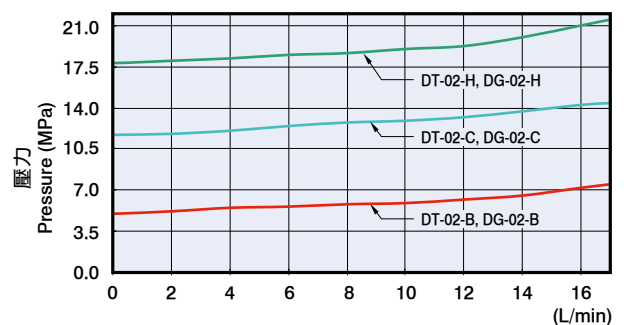
性能曲線圖 Performance curves

■ 最低調整壓力特性表 The characteristic chart of minimum pressure adjustment.



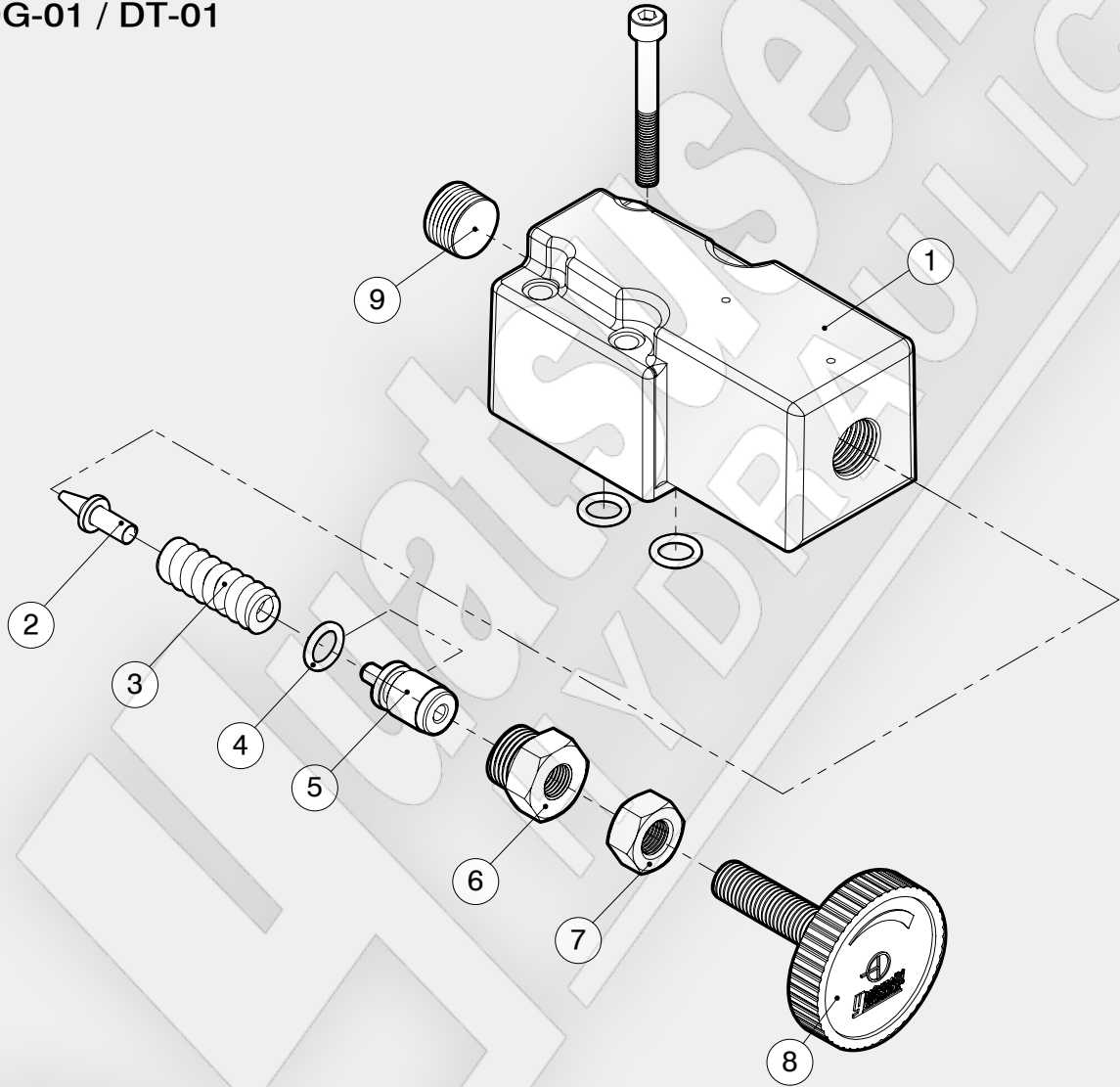
■ 流量-壓力特性曲線圖 The characteristic curve chart of Flow vs. Pressure.

使用油：黏度 Test fluid viscosity: 35mm²/s {cSt}
比重 Specific gravity of 0.850



爆炸圖 How to order for a complete assembled valve

DG-01 / DT-01



項次編號 No.	品名 Name of parts	數量 Q
1	本體 Body	1
2	針閥 Pilot poppet	1
3	彈簧 Spring	1
4	JIS B 2401-1A-P9	1
5	推桿 Push rod	1

項次編號 No.	品名 Name of parts	數量 Q
6	把手螺母 Nut	1
7	六角螺母 Nut	1
8	壓力調整把手 Pressure adj. handle	1
9	PT 3/8	1